

An alle Piloten !

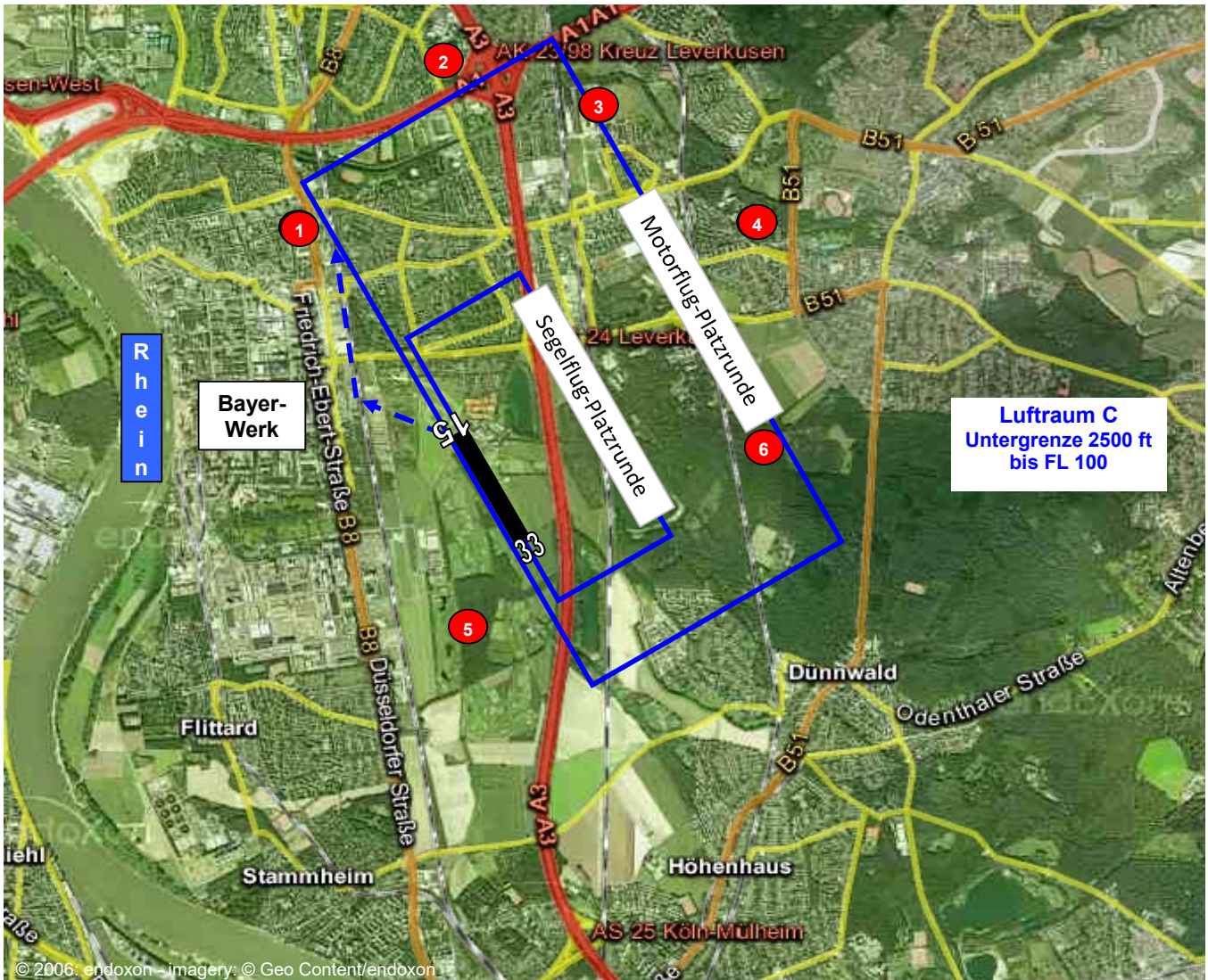
Bitte, nehmen Sie Rücksicht auf die starke Wohnbesiedlung um unseren Flugplatz. Halten Sie unbedingt die veröffentlichte Platzrundendurchführung und Flughöhe ein.

Platzrundenhöhe 1150 Fuß MSL

Fliegen Sie im Umkreis von 5 NM um unseren Platz mit geringstmöglicher sicherer Drehzahl

- | | |
|-------------------------------|---|
| 1 Bahnhof Lev. Mitte | 4 Krankenhaus, möglichst nicht überfliegen |
| 2 BAB Kreuz Leverkusen | 5 Golfgelände |
| 3 Fabrikgelände | 6 Wasserturm |

Bei Start von der 33 steuern Sie bitte in sicherer Höhe nach Westen über die Bahnlinie (siehe blauer Pfeil) und vermeiden Sie tiefe Überflüge der Wohnsiedlung nördlich des Platzes.



Landebahn	Magnetisch	Abmessungen / Belag	Tragfähigkeit	Startlänge	Landelänge
15	152°	950 x 30 m,	3500 kg MPW	895 m	700 m
33	332°	Gras	HEL 5700 kg MPW	730 m	700 m

Karte nicht zur Navigation verwenden, bitte beachten Sie die Angaben im AIP.